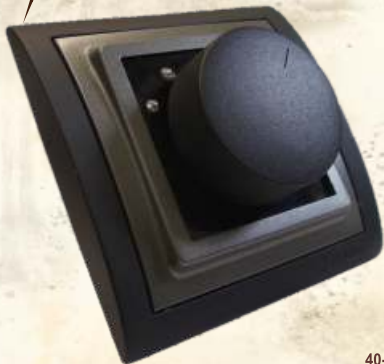


UNIWERSAL

# Przełącznik dwupozycyjny PD



uniwersal

UNIWERSAL Sp. z o.o.

40-219 Katowice ul. Zakopiańska 1a

tel./fax 32-203-87-20,32-203-87-40

Dział handlowy: 40-186 Katowice, ul. Karoliny 4

tel./fax 32-757-28-51,32-201-87-04

[www.uniwersal.com.pl](http://www.uniwersal.com.pl), [office@uniwersal.com.pl](mailto:office@uniwersal.com.pl)

# Przełącznik dwupozycyjny PD

## Bezpieczeństwo

Urządzenie opisane w niniejszej instrukcji zawiera elementy pracujące pod napięciem niebezpiecznym, mogące wywołać porażenie zagrażające zdrowiu i życiu. Za zainstalowanie i użytkowanie urządzenia zgodnie z obowiązującymi w Polsce przepisami bezpieczeństwa odpowiada użytkownik lub właściciel urządzenia. Urządzenie winno być zainstalowane przez wykwalifikowany personel po przeczytaniu i zrozumieniu niniejszej instrukcji. W razie niepewności prosimy o kontakt z dostawcą. UNIWERSAL sp. z o.o. nie ponosi odpowiedzialności za szkody wynikające z niewłaściwego zastosowania, podłączenia lub niewłaściwego ustawienia parametrów użytkowych urządzenia. UNIWERSAL sp. z o. o. informuje, że urządzenia opisane w instrukcji są stale ulepszane i zastrzega sobie prawo do zmian bez powiadomienia dotychczasowych użytkowników.

# Przełącznik dwupozycyjny PD

## Przeznaczenie

Przełącznik przeznaczony jest do uruchamiania jednofazowych wentylatorów hybrydowych produkcji UNIWERSAL sp. z o.o.

Układ ten współpracuje z następującymi typami wentylatorów dachowych:

Mag-200EC i Fenko

Przełącznik realizuje następujące funkcje:

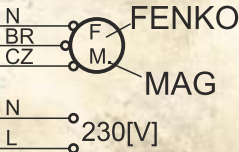
Umożliwia uruchamianie i wyłączenie wentylatorów na dwóch prędkościach;

Sygnalizuje aktualny stan pracy.

# Przełącznik dwupozycyjny PD

## Montaż i uruchomienie

Przewody zasilające podłączyć do zacisków oznaczonych, jako: L i N .  
Przewody z silnika wentylatora podłączyć do zacisków oznaczonych, jako:  
CZ – czarny, BR – brązowy, NIEB - niebieski



### UWAGA!

Przełącznik umożliwia podłączenie grupy 4 wentylatorów Mag 200EC lub FENKO.

# Przełącznik dwupozycyjny PD

## Parametry techniczne

### Parametry techniczne Przełącznika:

Napięcie wejściowe styków zwiernych (L,N ): 230V

Napięcie wyjściowe: 230 V

Maksymalny sumaryczny prąd styków: 0,5 A

Obsługiwane typy wentylatorów dachowych: FENKO i Mag 200EC

Preferowany przekrój przewodów: 1 mm<sup>2</sup>

Długość przewodów zasilających wentylator: do 30mb.

# Przełącznik dwupozycyjny PD

## Użytkowanie

Przełącznik pracuje w trzech pozycjach:

1. pozycja zerowa, żadna dioda się świeci, stan spoczynku
2. pozycja pierwsza, jedna dioda się świeci, praca na pierwszym biegu
3. pozycja druga, obie diody zaświecone, praca na drugim biegu







CE



uniwersal

**UNIWERSAL** sp. z o.o.

40-219 Katowice ul. Zakopiańska 1a

tel./fax 32-203-87-20,32-203-87-40

Dział handlowy: 40-186 Katowice, ul. Karoliny 4

tel./fax 32-757-28-51,32-201-87-04

[www.uniwersal.com.pl](http://www.uniwersal.com.pl), [office@uniwersal.com.pl](mailto:office@uniwersal.com.pl)