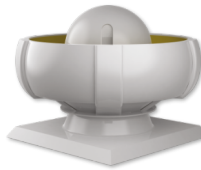


# OSŁONY



## WARIANTY MONTAŻOWE

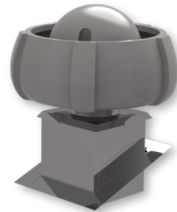
OCA - osłona akustyczna  
z wentylatorem dachowym  
i podstawą



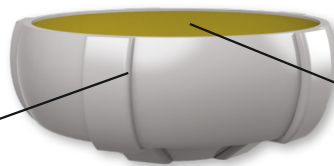
OCA Ex - osłona akustyczna  
przeciwwybuchowa  
z wentylatorem dachowym  
i podstawą



WP - wyrzut pionowy  
z wentylatorem dachowym,  
podstawą i cokolem



Obudowa osłony  
akustycznej OCA wykonana  
z laminatu poliestrowo-szklanego



OCA - osłona akustyczna

Materiał  
dźwiękoizolacyjny

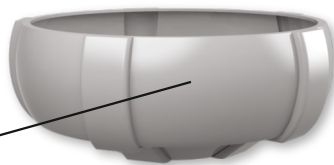
Obudowa osłony  
akustycznej OCA Ex wykonana  
z laminatu antystatyzowanego  
(dla wersji przeciwwybuchowej)



OCA Ex - osłona akustyczna  
przeciwwybuchowa

Materiał  
dźwiękoizacyjny  
antystatyzowany

Obudowa wyrzutu pionowego WP  
wykonana z laminatu poliestrowo-szklanego



WP - wyrzut pionowy

Obudowa wyrzutu pionowego WP  
wykonana z materiału antystatyzowanego  
(dla wersji przeciwwybuchowej)



WP Ex - wyrzut pionowy  
przeciwwybuchowy