

B/I - 160



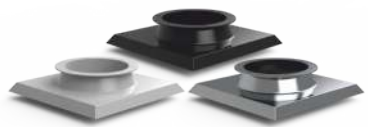
B/I - 200



B/I - 250



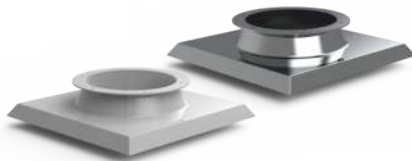
B/I - 315



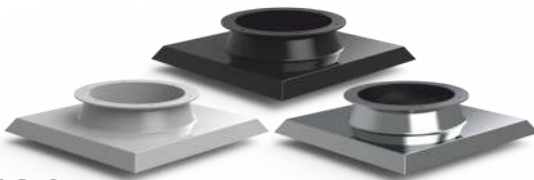
B/I - 400



B/I - 500



B/I - 630



ODMIANY KONSTRUKCYJNE

B/I - ST, STBL wykonanie standardowe
B/I - STKW wykonanie kwasoodporne
B/I - Ex wykonanie przeciwwybuchowe

WARIANTY MONTAŻOWE

B/I - podstawa dachowa
B/II - podstawa dachowa + kanał
B/III - podstawa dachowa + kanał + przepustnica

MATERIAŁ

ST - laminat poliestrowo-szkłany
STBL - blacha ocynk
STKW - blacha kwasoodporna
Ex - laminat antystatyzowany

WIELKOŚĆ

160, 200, 250, 315, 400, 500, 630

PODSTAWY DACHOWE

PODSTAWY DACHOWE

INFORMACJA OGÓLNA

PRZEZNACZENIE

Podstawy dachowe jako element montażowy wentylatora z konstrukcją wsporczą wykonywane są zgodnie z obowiązującymi normami ze stali zwykłej, ocynkowanej, gatunkowej oraz laminatu poliestrowo-szklanego. Wymienione podstawy dostarczamy w wykonaniu B/I, B/II oraz B/III. Istnieje możliwość zamówienia podstaw nietypowych na podstawie szkicu przesłanego przez Projektanta lub Inwestora.



Kolorystyka podstaw jest dowolna wg tabeli RAL, tylko w przypadku podstaw przeciwwybuchowych jedynym kolorem dostępnym jest kolor czarny. Kompozyt ten jest trwale barwiony w procesie technologicznym.

Standardowy kolor urządzeń RAL 7001 popiel.



B/I, B/II, B/III PODSTAWA DACHOWA

ODMIANY KONSTRUKCYJNE

B/I - ST, STBL wykonanie standardowe
B/I - STKW wykonanie kwasoodporne
B/I - Ex wykonanie przeciwybuchowe

WARIANTY MONTAŻOWE

B/I - podstawa dachowa
B/II - podstawa dachowa + kanał
B/III - podstawa dachowa + kanał + przepustnica

MATERIAŁ

ST - laminat poliestrowo-szklany
STBL - blacha ocynk
STKW - blacha kwasoodporna
Ex - laminat antystatyczny

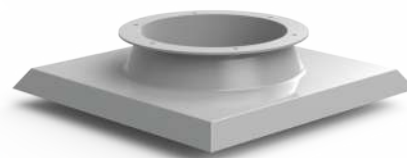
WIELKOŚĆ

160, 200, 250, 315, 400, 500, 630

OPIS PRODUKTU

Podstawy dachowe wykonywane są z laminatu poliestrowo-szklanego (laminat w kolorze wentylatora) dla wariantu standardowego, kwasoodpornego oraz przeciwybuchowego jak również ze stali w wykonaniu tradycyjnym. W przypadku podstaw stalowych powierzchnie pokrywane są galwanicznie warstwą cynku. Istnieje możliwość malowania w kolorze wymaganym za pomocą farb proszkowych. Podstawy wykonywane są w wariantach B/I, B/II (podstawa z kanałem wentylacyjnym) oraz B/III (podstawa z kanałem wentylacyjnym i przepustnicą).

Przepustnice oferujemy w wariantach: nastawna (polecamy wariant montażowy z siłownikiem elektrycznym BELIMO) lub bezwładnościowa otwierana przy pomocy ciągu powietrza przy pracy wentylatora i automatycznie zamykająca się po jego wyłączeniu. Wymiar L w podstawach typ B/II jest długością kanału wentylacyjnego bezpośrednio przykręconego do kołnierza podstawy B/I. Wymiar ten może być zamawiany o dowolnej długości wymaganej przez inwestora. Standardowa długość tego kanału to odcinek równy 1m.



WARIANTY MONTAŻOWE

Podstawa dachowa laminat
z kanałem wentylacyjnym
ocynk / blacha kwasoodporna



Podstawa dachowa
ocynk / blacha kwasoodporna
z kanałem wentylacyjnym
ocynk / blacha kwasoodporna



Podstawa dachowa przeciwybuchowa
z kanałem wentylacyjnym
ocynk / blacha kwasoodporna



Podstawa dachowa laminat
z kanałem wentylacyjnym
ocynk / blacha kwasoodporna
i przepustnicą
ocynk / blacha kwasoodporna



Podstawa dachowa
ocynk / blacha kwasoodporna
z kanałem wentylacyjnym
ocynk / blacha kwasoodporna
i przepustnicą
ocynk / blacha kwasoodporna

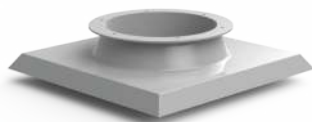
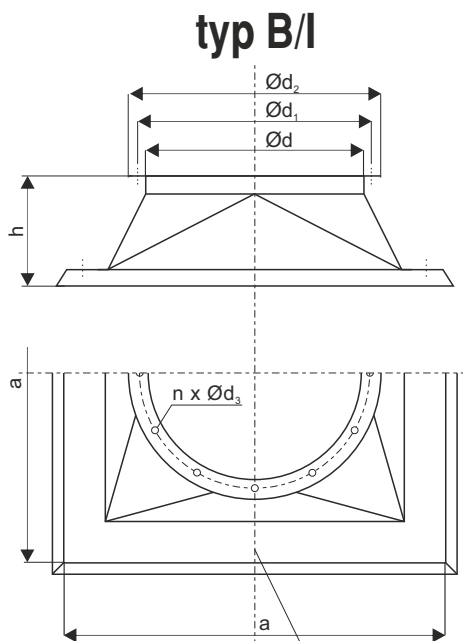


Podstawa dachowa przeciwybuchowa
z kanałem wentylacyjnym
ocynk / blacha kwasoodporna
i przepustnicą
ocynk / blacha kwasoodporna

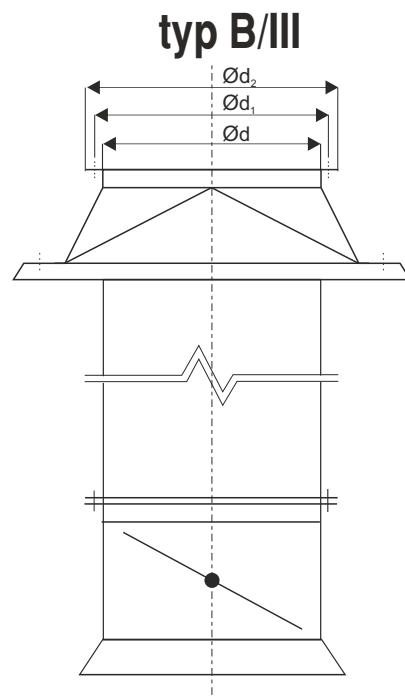
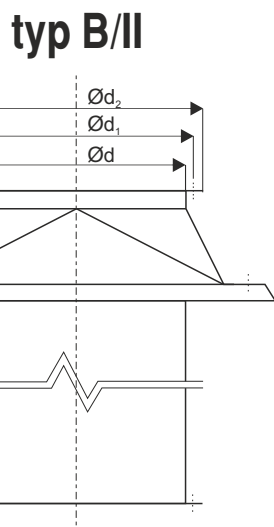


DANE TECHNICZNE

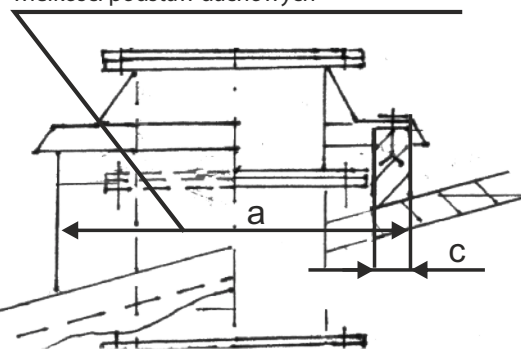
gabaryty, masa



otwory $\varnothing 10$
 owiercać na montażu
 (produkowane przez
 nas podstawy laminatowe
 nie są owiercone),
 w przypadku zastosowania
 podstaw stalowych
 owiercenie występuje tylko
 w 4 narożach podstawy dachowej



a - wymiar zewnętrzny cokołu dachowego
 patrz wartości w tabelach dla poszczególnych
 wielkości podstaw dachowych

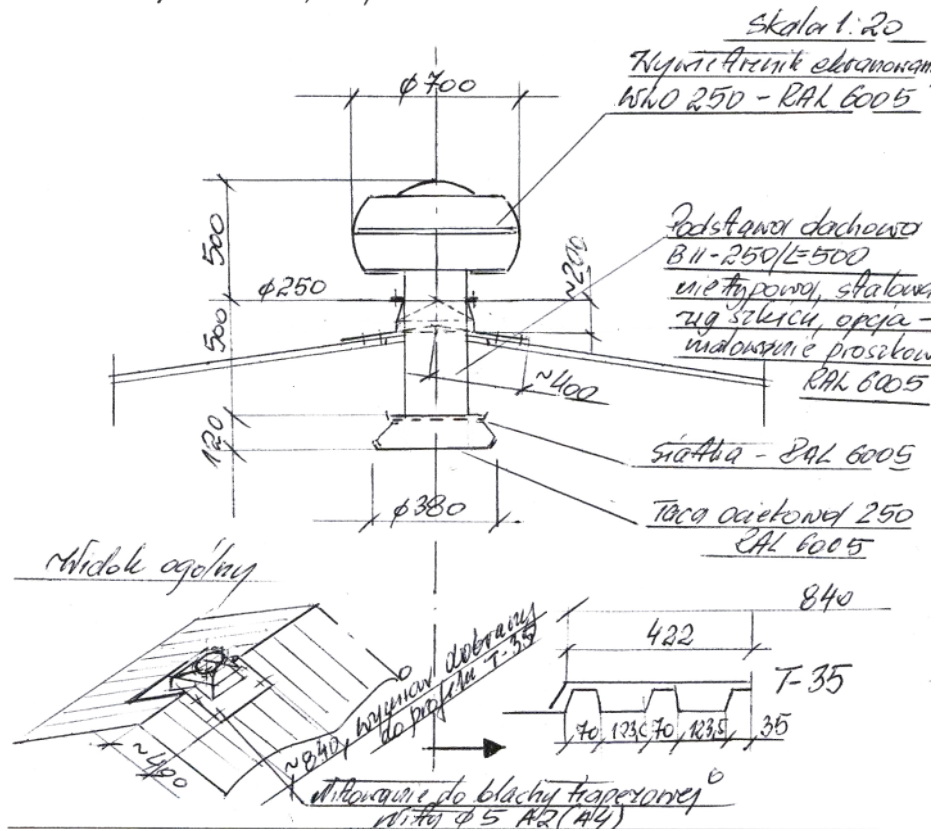


PODSTAWA DACHOWA											
Wielkość podstawy	$\varnothing d$	$\varnothing d_1$	$\varnothing d_2$	$\varnothing d_3$	a	h	n	c		masa [kg]	
								ST	STBL	ST	STBL
160	160	190	210	10	370	105	4	80	80	1,3	2,3
200	200	230	250	10	400	115	4	70	70	1,8	2,6
250	250	280	310	10	480	125	6	80	80	2,4	3,6
315	315	345	375	10	550	145	6	70	80	4,5	5,5
400	400	430	465	10	705	150	6	80	100	5,5	7,0
500	500	540	570	10	790	160	8	85	90	6,1	8,5
630	630	700	730	10	970	225	16	90	80	7,0	10

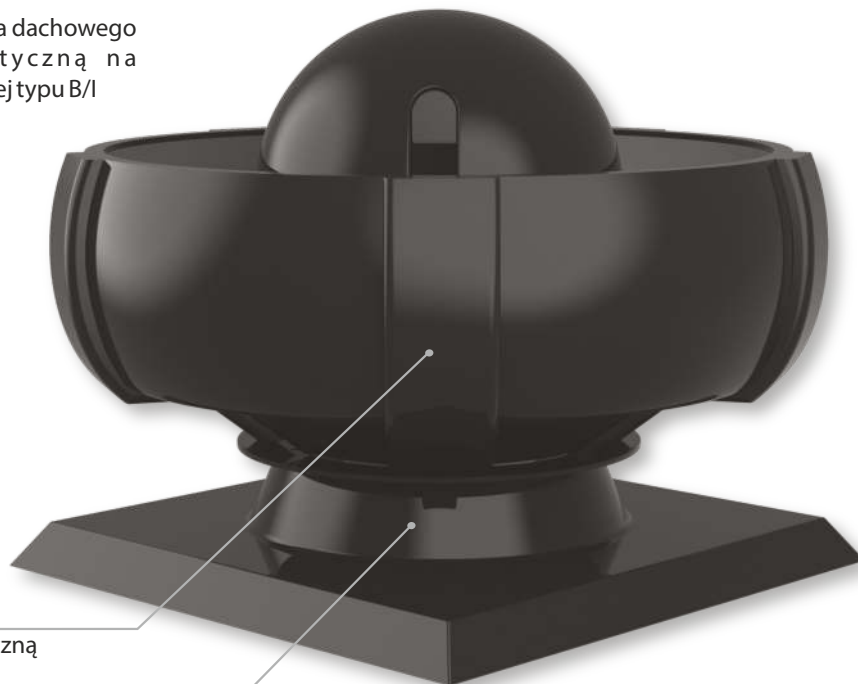
16 otworów pod wentylator dachowy
 8 otworów pod wywietrznik, wywietrzak

PRZYKŁADOWE ROZWIĄZANIE KONSTRUKCYJNE

Temat: Przebudowa wentylatora
 1. Przebudowa wentylatora WKO 250



Montaż wentylatora dachowego z osłoną akustyczną na podstawie dachowej typu B/I



Wentylator z osłoną akustyczną

Podstawa dachowa