

TACA OCIEKOWA - 160



TACA OCIEKOWA - 200



TACA OCIEKOWA - 250



TACA OCIEKOWA - 315



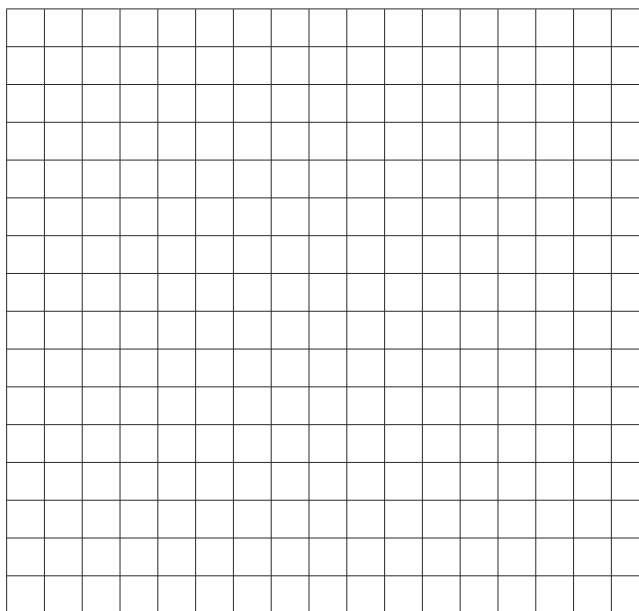
TACA OCIEKOWA - 400



TACA OCIEKOWA - 500



TACA OCIEKOWA - 630



ODMIANY KONSTRUKCYJNE

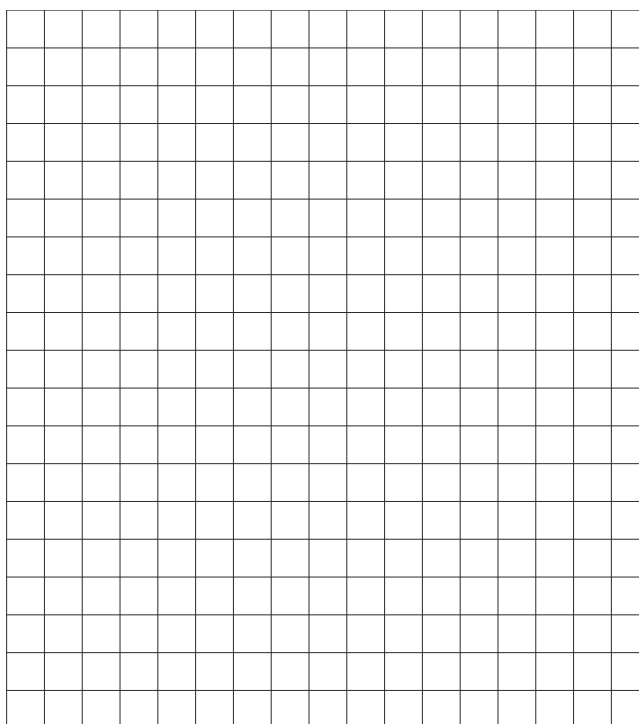
TACA OCIEKOWA pod kanał wentylacyjny
TACA OCIEKOWA pod przepustnice

MATERIAŁ

STBL - blacha ocynk
STKW - blacha kwasoodporna

WIELKOŚĆ

160, 200, 250, 315, 400, 500, 630



TACE OCIEKOWE

TACE OCIEKOWE

INFORMACJA OGÓLNA

PRZEZNACZENIE

Taca ociekowa montowana jest na zakończeniu kanału wentylacyjnego, którego stanowi podstawa B/II (podstawa z kanałem) lub podstawa B/III (podstawa, kanał i przepustnica). Ma ona za zadanie zapobiegać przedostawaniu się skroplin wody, które zbierają się po wewnętrznej ścianie kanału w wyniku różnicy temperatur do pomieszczenia wentylowanego. Materiał z którego wykonuje się tace to blacha ocynk lub blacha kwasoodporna H18N9. Woda która zbiera się w dolnej części tacy stopniowo odparowuje zapobiegając przeciekom do pomieszczeń, gdzie są zamontowane układy wentylacyjne.



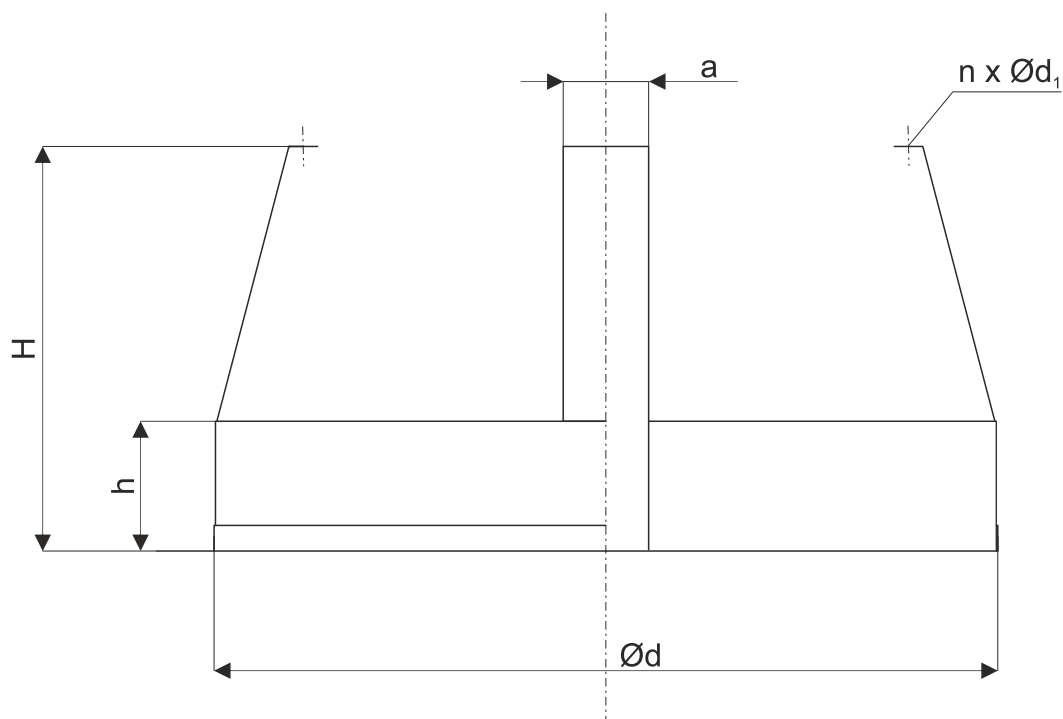
Istnieje możliwość malowania proszkowego tac ociekowych wykonanych z blachy z ocynku lub blachy kwasoodpornej na dowolny kolor wg tabeli RAL.



DANE TECHNICZNE

gabaryty, masa

TACA OCIEKOWA POD PRZEPUSTNICĘ



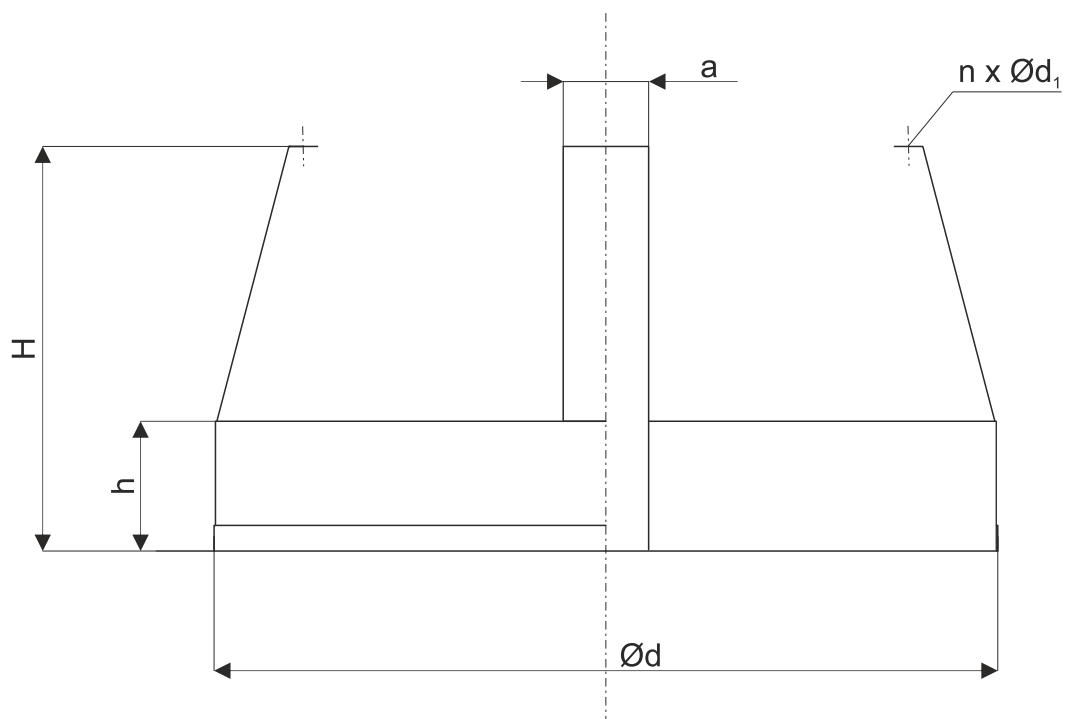
TACA OCIEKOWA POD PRZEPUSTNICĘ							
Wielkość tacy	$\varnothing d$	$\varnothing d_1$	h	H	a	n	masa [kg]
160	335	5	40	180	30	4	1,0
200	400	5	40	200	30	4	1,3
250	440	5	40	270	30	3	1,8
315	515	5	40	320	30	3	2,2
400	620	5	50	350	30	3	2,5
500	740	5	50	420	30	4	3,1
630	910	5	60	530	30	4	3,6



DANE TECHNICZNE

gabaryty, masa

TACA OCIEKOWA POD KANAŁ WENTYLACYJNY

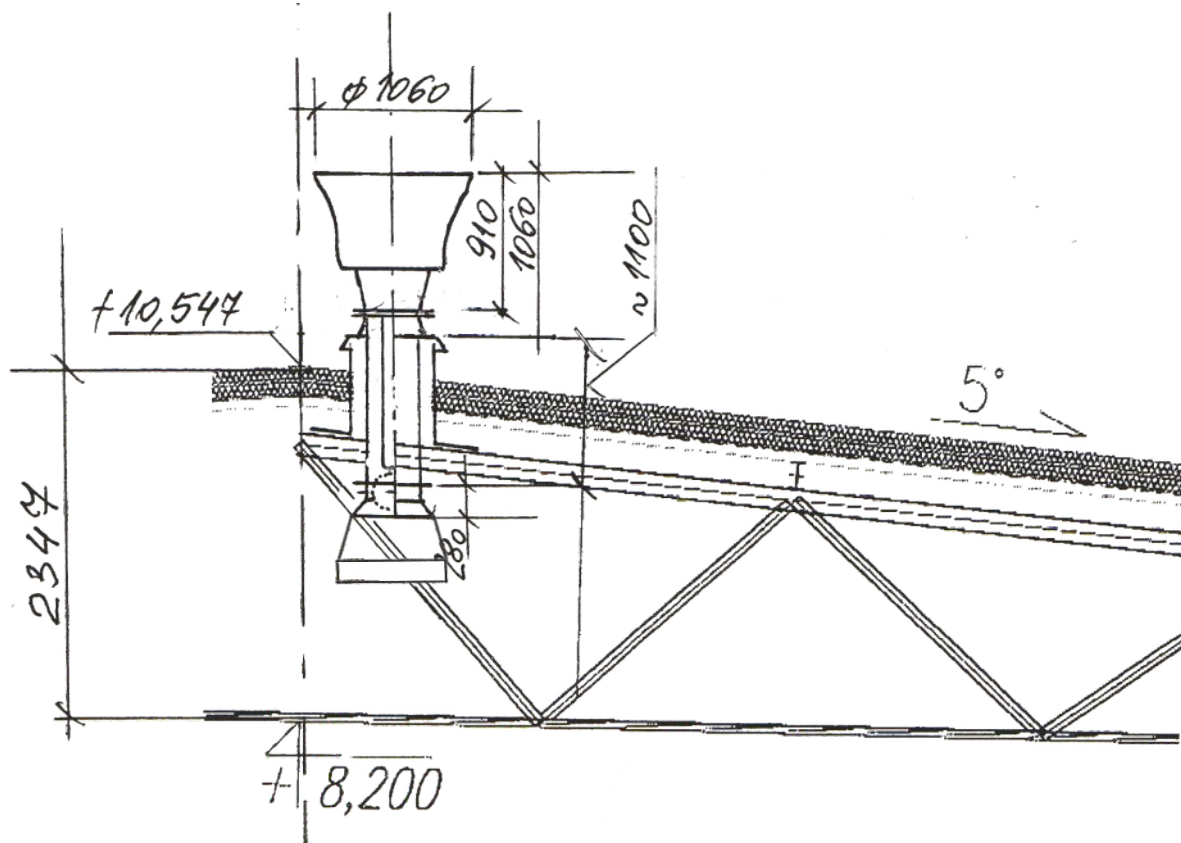


TACA OCIEKOWA POD KANAŁ WENTYLACYJNY							
Wielkość tacy	Ød	Ød ₁	h	H	a	n	masa [kg]
160	250	10	40	180	30	4	0,8
200	280	10	40	200	30	4	1,0
250	380	10	40	270	30	3	1,5
315	450	10	40	320	30	3	2,0
400	500	10	50	350	30	3	2,4
500	600	10	50	420	30	4	2,7
630	750	10	60	530	30	4	3,3



PRZYKŁADOWE ROZWIĄZANIE KONSTRUKCYJNE

Montaż tacy ociekowej pod układ zintegrowany WZ/DA zakończony przepustnicą.



Ilość mocowań (ramion)
uzależniona od średnicy
kanału wentylacyjnego
(patrz tabela)



Taca ociekowa

