

**PRZYŁĄCZE
KOŁNIERZOWE - 160**



**PRZYŁĄCZE
KOŁNIERZOWE - 200**



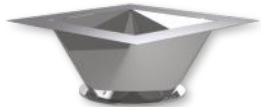
**PRZYŁĄCZE
KOŁNIERZOWE - 250**



**PRZYŁĄCZE
KOŁNIERZOWE - 315**



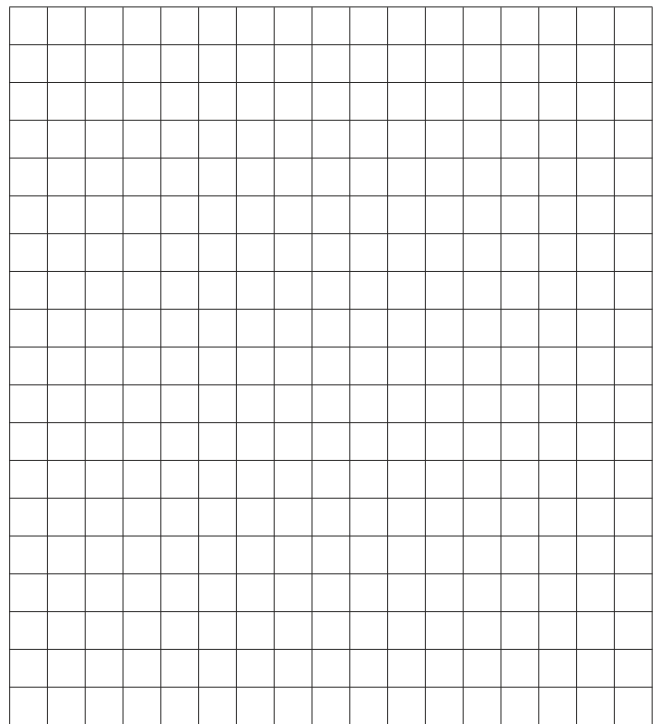
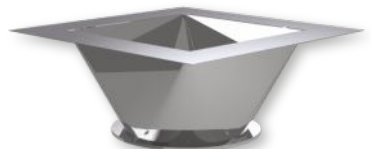
**PRZYŁĄCZE
KOŁNIERZOWE - 400**



**PRZYŁĄCZE
KOŁNIERZOWE - 500**



**PRZYŁĄCZE
KOŁNIERZOWE - 630**



ODMIANY KONSTRUKCYJNE

Przyłącze kołnierzowe

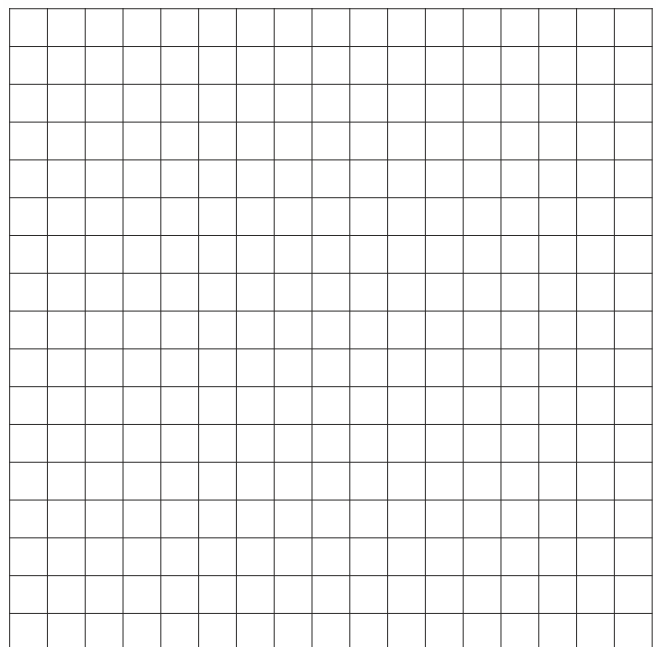
MATERIAŁ

STBL - blacha ocynk

STKW - blacha kwasoodporna

WIELKOŚĆ

160, 200, 250, 315, 400, 500, 630



PRZYŁĄCZA KOŁNIERZOWE

PRZYŁĄCZA KOŁNIERZOWE

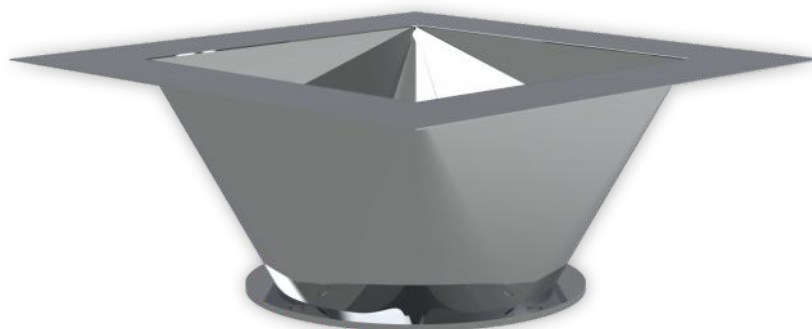
INFORMACJA OGÓLNA

PRZEZNACZENIE

Przyłącza kołnierzowe wykorzystujemy w przypadku gdy zestaw wentylator i podstawa tłumiąca PTL lub PTS wymaga przyłączenia się do sieci wentylacji mechanicznej za pomocą kanału wentylacyjnego. W takich przypadkach istniejący kołnierz przyłącza umożliwia za pomocą śrub M8 zamocowanie wentylatora na istniejącej sieci wentylacyjnej.



Istnieje możliwość malowania proszkowego elementów blaszanych wykonanych z blachy ocynkowanej lub blachy kwasoodpornej na dowolny kolor wg tabeli RAL.



PRZYŁĄCZE KOŁNIERZOWE

ODMIANY KONSTRUKCYJNE

Przyłącze kołnierzowe

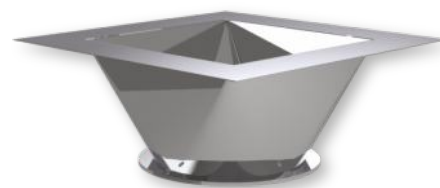
MATERIAŁ

STBL - blacha ocynk

STKW - blacha kwasoodporna

WIELKOŚĆ

160, 200, 250, 315, 400, 500, 630



OPIS PRODUKTU

Przyłącze kołnierzowe jest dopasowane do istniejących podstaw tłumiących PTS i PTL i posiada zakończenia kołnierzowe wielkością odpowiadające średnicy wlotowej danej wielkości wentylatora. Przyłącze posiada możliwość podłączenia średnicy okrągłej (kanału) do prostokątnego zakończenia przyłącza. Można wykonać również przejście na nietypowe średnice kanałów - zamówienia nietypowe, indywidualne z możliwością malowania proszkowego przyłączy na dowolny kolor wg tabeli RAL. Przyłącze umożliwia w łatwy i szybki sposób połączenie podstawy tłumiącej z kanałem wentylacyjnym o dowolnej długości.



WARIANTY MONTAŻOWE

Przyłącze kołnierzowe z kanałem wentylacyjnym



Podstawa tłumiąca, łącznik z przyłączem kołnierzowym

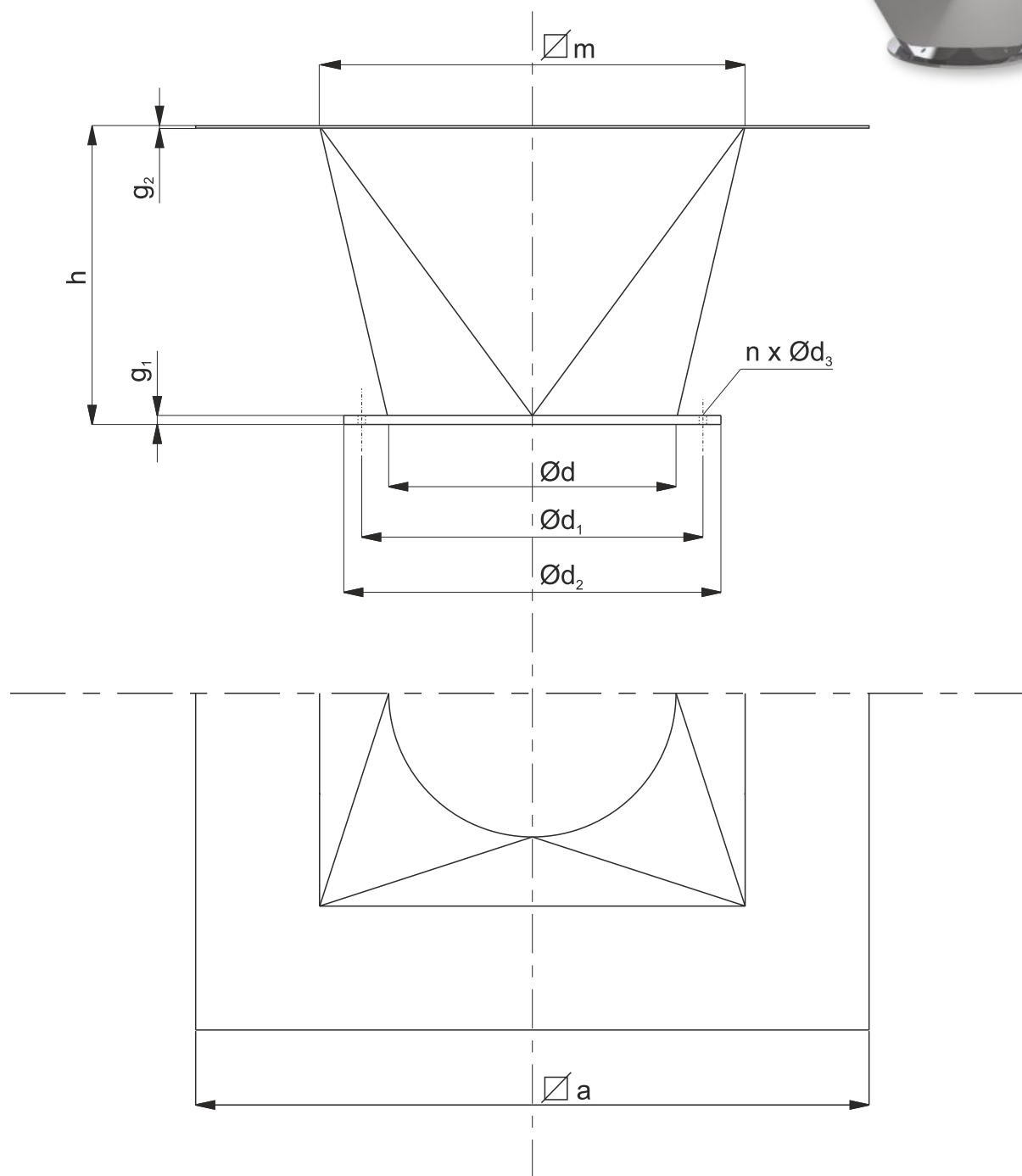
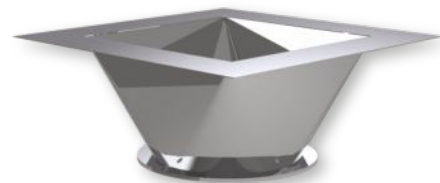


Podstawa tłumiąca, łącznik, przyłącze kołnierzowe i kanał wentylacyjny



DANE TECHNICZNE

gabaryty, masa,



PRZYŁĄCZE KOŁNIERZOWE DLA **PTL**

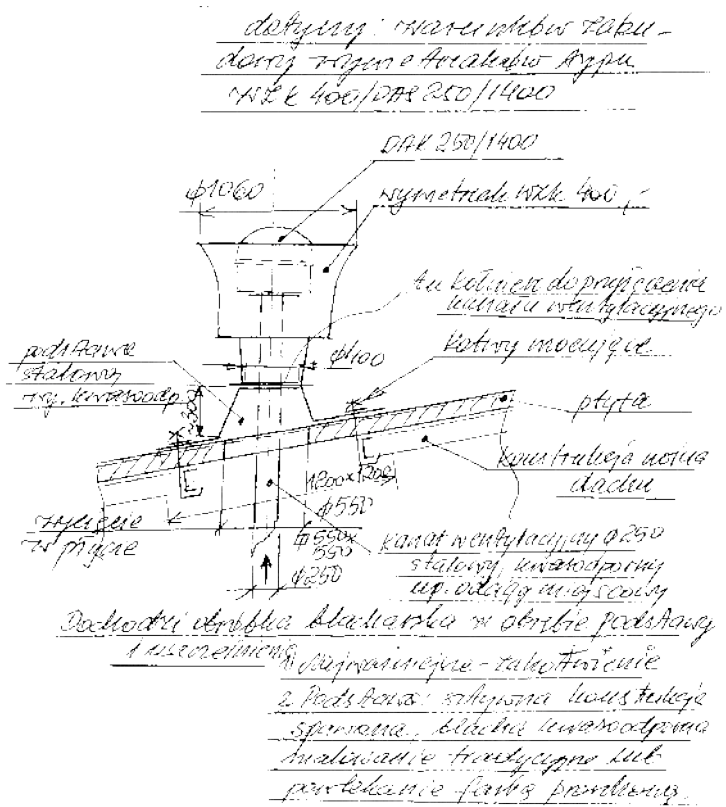
Wielkość przyłącza	a	m	Ød	Ød ₁	Ød ₂	Ød ₃	h	g ₁	g ₂	n	masa [kg]
160	360	260	160	190	210	10	350	4	0,7	4	1,5
200	390	290	200	230	250	10	350	4	0,7	4	2,0
250	470	360	250	280	310	10	400	4	0,7	6	2,5
315	530	440	315	345	375	10	450	4	0,7	6	3,5
400	760	580	400	430	465	10	450	4	0,7	6	5,0
500	760	650	500	540	570	10	500	5	0,7	8	9,5
630	950	720	630	660	690	10	500	5	0,7	8	11,0

PRZYŁĄCZE KOŁNIERZOWE DLA **PTS**

Wielkość przyłącza	a	m	Ød	Ød ₁	Ød ₂	Ød ₃	h	g ₁	g ₂	n	masa [kg]
160	360	260	160	190	210	10	350	4	0,7	4	1,5
200	390	290	200	230	250	10	350	4	0,7	4	2,0
250	470	360	250	280	310	10	400	4	0,7	6	2,5
315	530	440	315	345	375	10	450	4	0,7	6	3,5
400	680	580	400	430	465	10	450	4	0,7	6	5,0
500	740	650	500	540	570	10	500	5	0,7	8	9,5
630	950	720	630	660	690	10	500	5	0,7	8	11,0

PRZYKŁADOWE ROZWIĄZANIE KONSTRUKCYJNE

Montaż wywietrzaka zintegrowanego WZ z wentylatorem dachowym DA na dachu skośnym. Kanał wentylacyjny podłączono do przyłącza kątniczowego za pomocą śrub M8.



Montaż przyłącza kątniczowego do zespołu wentylacyjnego (wentylator dachowy Sztil, podstawa tłumiąca z łącznikiem)

